

中国金枪鱼延绳钓渔业渔捞日志

Chinese Long-line Tuna Fisheries Logbook



中国远洋渔业协会

China Overseas Fisheries Association

2015版

序

尊敬的船长：

根据国际渔业管理的规定要求，为进一步掌握远洋渔业信息动态，承担负责任捕捞的义务，树立远洋渔业良好形象，促进远洋渔业的可持续发展，现将《中国金枪鱼延绳钓渔业渔捞日志》印制给你们，请您在繁忙的生产中将实际渔业情况记录下来，并及时反馈给中国远洋渔业协会金枪鱼渔业工作技术小组（设在上海海洋大学海洋学院）进行汇总、分析。

感谢您的支持。

中国远洋渔业协会

电话：86-10-65850682

传真：86-10-65850551

电邮：admin1@tuna.org.cn

网址：<http://www.cndwf.com>

单位名称:

单位地址:

邮 编:

联系电话:

传 真:

船 名:

船舶长度:

船舶总吨:

船舶呼号:

船员人数:

船 长 名:

公海捕捞许可证号:()国渔(公)第 号

作业海域:

本记录日志作业时间: 年 月 日至 年 月 日

中国金枪鱼延绳钓渔捞日志(2015 版) 填写说明

船名: 填写渔船名称, 如**金枪鱼 8 号**。

所属渔业公司: 填写渔船所属的渔业公司, 可简写, 如**金枪鱼远洋渔业公司**。

国籍证书号码: 填写渔船在国籍证书上的注册编号。

国际无线电呼号: 填写渔船的国际无线电呼号, 如**BZXC9**。

国际渔业组织注册号: 填写渔船在相应区域渔业组织的注册号, 如 WCPFC 注册号。

公海捕捞许可证或入渔执照号码: 若本船入渔两个或两个以上资源国, 请填写本航次作业水域所在国家核发的捕捞许可证编号。

渔船吨位和长度: 填写该渔船的总吨数及总长度。

转载船名称: 填写接收渔获物的转载船名称。

主捕鱼种: 本航次的主要捕捞种类, 大目(大眼): 大目金枪鱼(大规格大目、中规格大目、小规格大目均属于大目金枪鱼); 长鳍: 长鳍金枪鱼; 蓝鳍: 蓝鳍金枪鱼; 如果不是这三种之一, 请填写其它种类名称, 如**油干**。

出港港口: 填写本航次从哪个港口出港, 如**斐济苏瓦**。

进港港口: 填写本航次从哪个港口进港, 如**斐济苏瓦**。

卸鱼地点: 填写本航次渔获物的卸载地点, 如**斐济苏瓦**。海上转载时, 填写转载时的 GPS (经纬度) 位置。

支绳长度: 填写支绳的垂直长度, 单位为米。

浮绳长度: 填写浮球绳的长度, 单位为米。

支绳间距: 填写相邻两支绳之间的距离, 单位为米。

主绳材料: 主绳材料分四种, 即 1.粗绳索; 2.细绳索 (聚氯乙烯及其他材料); 3.编织尼龙线; 4.单股尼龙线, 请根据实际情况填写序号。

支绳材料: 支绳材料分两种, 即 1.尼龙; 2.其他 (金属等), 请根据实际情况填写序号。

饵料鱼种类: 请填写饵料鱼的种类, 如鱿鱼、沙丁鱼等。

下钩信息: 填写下钩开始时的日期和活动代码。活动代码指: “**1**”:下钩作业; “**2**”:在海上无作业且非转换渔场; “**3**”:转换渔场; “**4**”:在港。

若不属于上述情况, 请于表格中描述实际活动情形。

下钩时船位: 填写下钩开始时的渔船位置经纬度, 并打钩注明北纬(N)或南纬(S)、东经(E)或西经(W)。

下钩时间: 填写下钩开始时的当地时间, 如 **05:30**。

下钩数: 填写一个完整钩次的下钩数量, 如 **3500**。如果一个钩次未起完而继续下钩, 则后续的下钩数可以计入前一钩次, 也可计入后一钩次,

但要确保同一钩次的下钩数与渔获量相对应。

两浮球间钩数: 填写两个相邻浮球间的钩子数 (等于相邻浮球间的支绳数), 如 **17**。

渔获信息：按种类，填写钓获的条数和总重量（重量请填写原条鱼重量，超低温除外）。如果该种类作丢弃处理（如经济价值低的种类，或禁止留存的鲨鱼），则除了记录钓获条数外，还需记录丢弃的条数。

注意：**【红肉旗鱼或白枪鱼】**一栏，红肉旗鱼（即条纹四鳍旗鱼）仅见于太平洋和印度洋，白枪鱼仅见于大西洋；**【小吻四鳍旗鱼或锯鳞四鳍旗鱼】**一栏，小吻四鳍旗鱼仅见于太平洋和印度洋，锯鳞四鳍旗鱼仅见于大西洋。

其他：除表中列出的种类外，鼓励记录其它种类的捕获量，尤其是鲨鱼、海龟（包括被钓具缠绕）。在海鸟活动区域作业时，鼓励估计并记录钓获海鸟的数量。

鼓励船上保留标志鱼的信息。捕获标志鱼时，请务必记下标志鱼的种类、个体叉长（从鱼头最前端到鱼尾分叉的直线长度）、加工后重量、捕获日期和 GPS（经纬度）位置，并保留标志牌（或记下标志号码）。记录以上信息、并上交标志牌，可以获得一定的奖金。

本渔捞日志每页记录 8 天，记录完一页后，须由船长签名，并注明日期。

本渔捞日志每本 45 页，记录 360 天（1 年），即无论是正常生产作业，还是转渔场、转载、进港、修船等，每天的活动均需表中记录。转渔场、转载时，需记录当地时间中午 12:00 时的 GPS（经纬度）船位。进港、修船等长时间不生产时，可简化记录，如 *5月10-30日*，

进港修船。

填表时如有疑问，请咨询上海海洋大学 金枪鱼渔业工作组技术小组：

戴小杰 15692165351, E-MAIL: xjdai@shou.edu.cn; 朱江峰 15692165061, E-MAIL: jfzhu@shou.edu.cn

双髻鲨

Hammerhead Sharks (Family Sphyrnidae)

中上层鱼类，分布于三大洋热带和温带海域。渔业：金枪鱼延绳钓

※ 双髻鲨：养护大西洋金枪鱼国际委员会于2010年通过管理措施 (ICCAT Rec. 10-08) 规定禁止在船上留存、转运、卸货、储存、售卖、提供或销售捕捞自大西洋渔业公约区的此鲨鱼任何部位或整体。

吻端中央凹入

里鼻沟显著



镰状真鲨

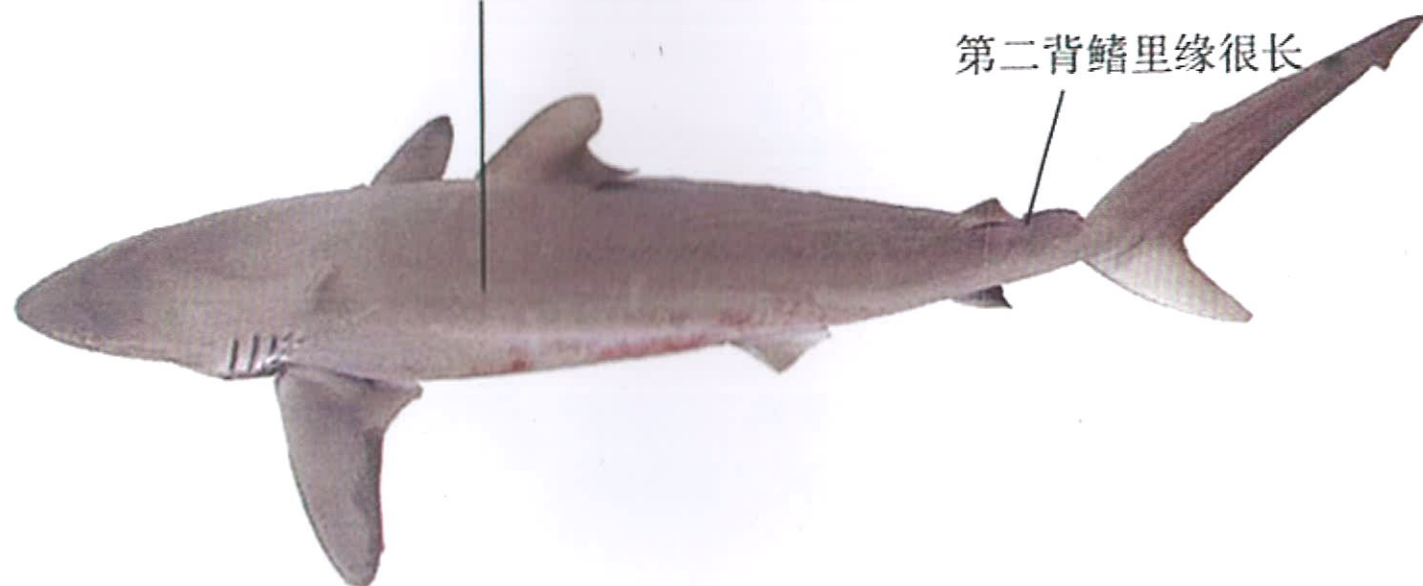
Silky shark

Carcharhinus falciformis (Bibron, 1839)

※ 镰状真鲨：养护大西洋金枪鱼国际委员会于2011年通过管理措施 (ICCAT Rec. 11-08)，中西部太平洋渔业委员会于2013年通过管理措施 (CMM 2013-08)，释放所有镰状真鲨，无论死、活，禁止在船上留存转运、卸载该鲨鱼的任何部位或整体。

第一背鳍起点后于胸鳍里角，

第二背鳍里缘很长



两背鳍间具纵嵴



背鳍里缘长



大眼长尾鲨 Bigeye thresher *Alopias superciliosus* (Lowe, 1840)

中上层鱼类，分布于三大洋热带和温带海域 渔业：金枪鱼延绳钓

※大眼长尾鲨：养护大西洋金枪鱼国际委员会于2009年通过管理措施（ICCAT Rec. 09-07），禁止任何渔业活动在船上留存、转运、卸载、储存、售卖或提供销售大眼长尾鲨的任何部位或整体。

印度洋金枪鱼委员会2010/12号决议规定，禁止任何渔业活动在船上留存、转运、卸载、储存、售卖或提供销售长尾鲨的任何部位或整体。

眼很大，眼眶扩展到头背侧，两眼之间头背部几平坦

头侧鳃孔前上方具显著纵沟

背部灰棕色，腹部白色。各鳍深灰色



长鳍真鲨 Oceanic whitetip shark *Carcharhinus longimanus* (Poey, 1861)

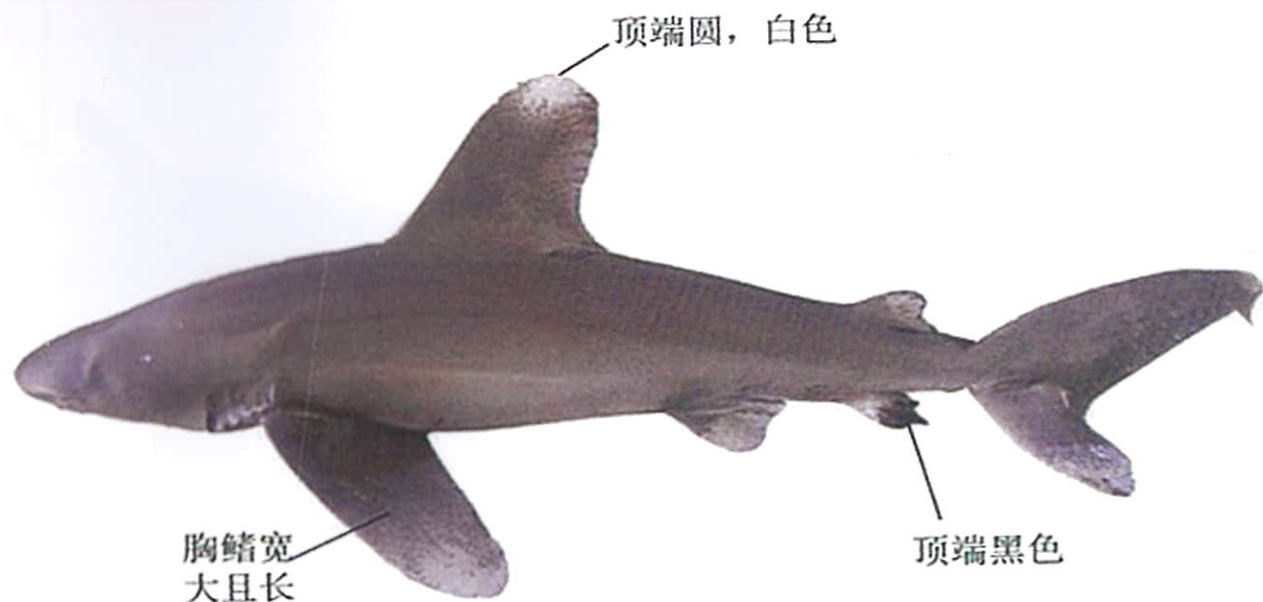
中上层鱼类，分布于三大洋热带和温带海域。渔业：金枪鱼围网和延绳钓

※长鳍真鲨：养护大西洋金枪鱼国际委员会于2010年通过管理措施（ICCAT Rec. 10-07）、美洲间热带金枪鱼委员会2011年通过决议（IATTC C-11-10）、中西部太平洋渔业委员会2011年通过管理措施（WCPFC CMM 11-04）规定，禁止任何渔业活动在船上留存、转运、卸载、储存、售卖或提供销售此鲨鱼任何部位或整体。

顶端圆，白色

胸鳍宽大且长

顶端黑色

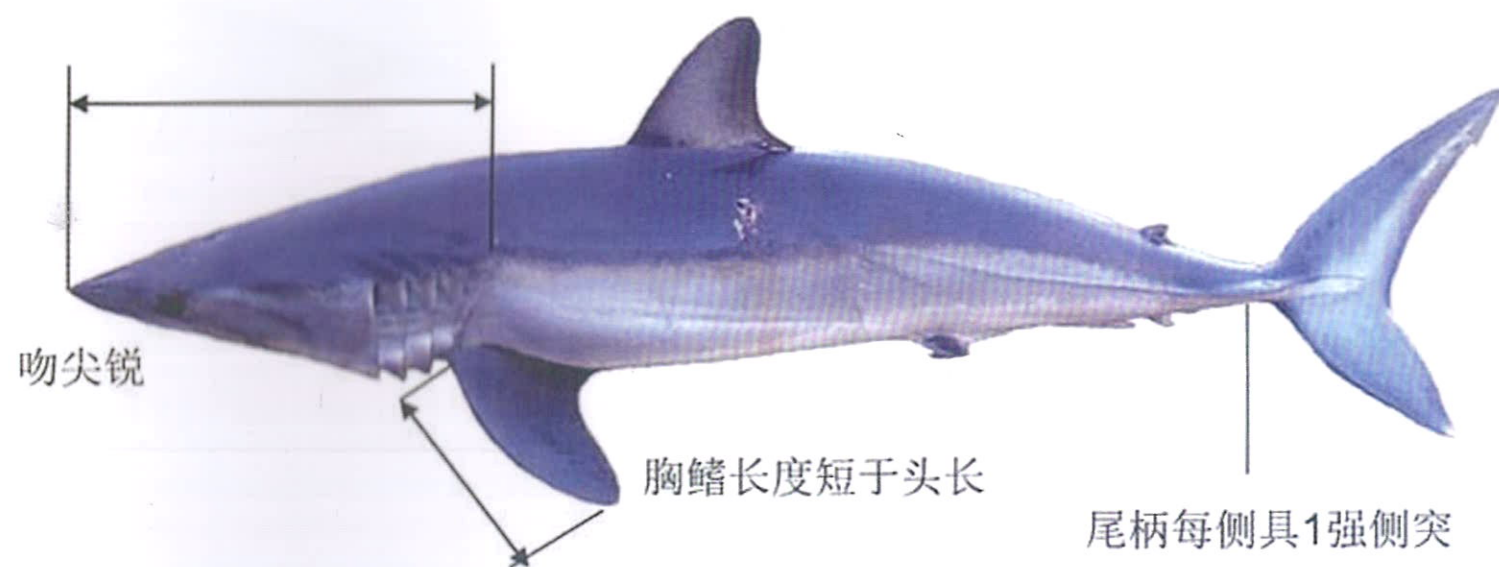


尖吻鲭鲨

Shortfin mako

Isurus oxyrinchus Rafinesque, 1810

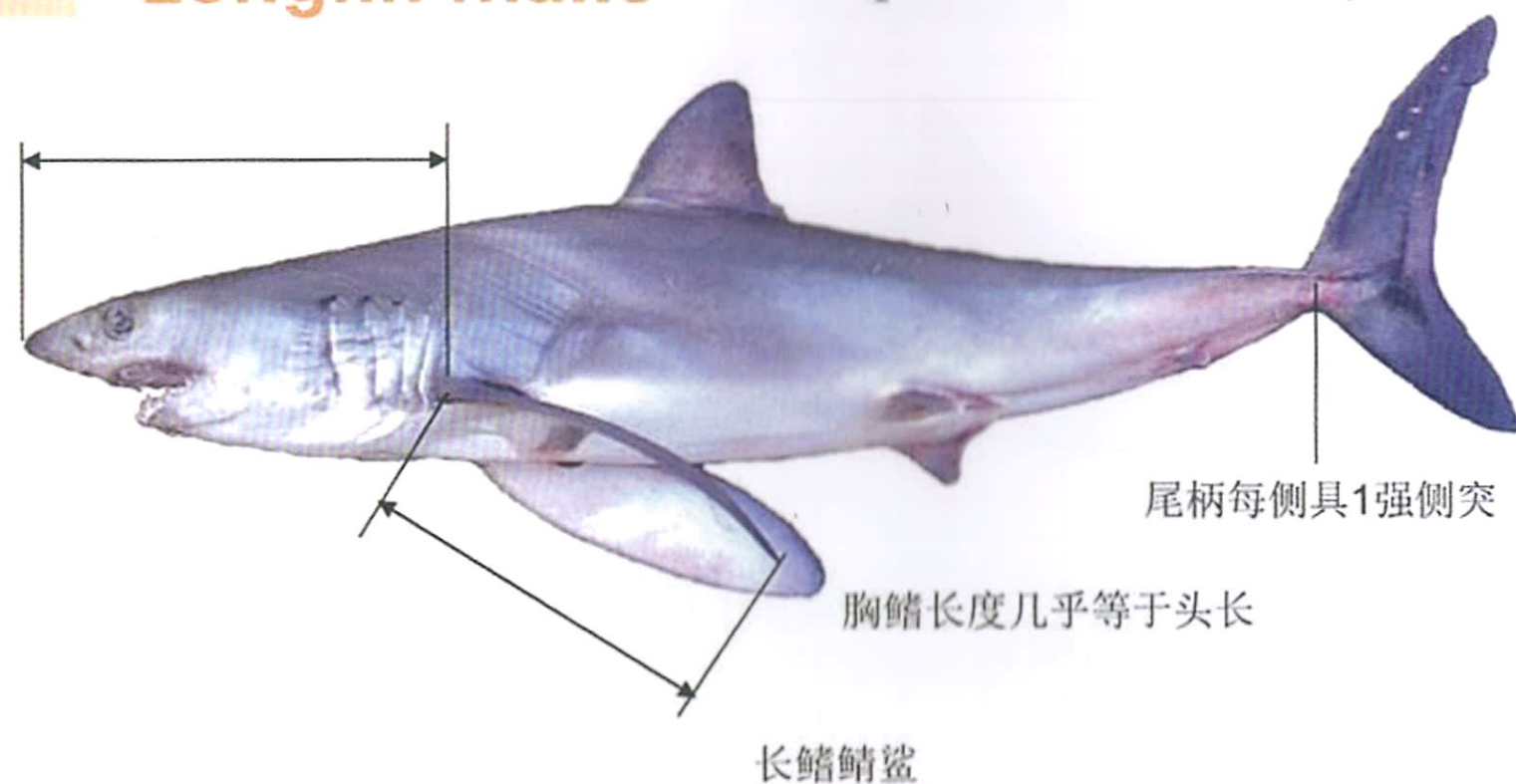
※尖吻鲭鲨：养护大西洋金枪鱼国际委员会于2010年通过管理措施（ICCAT Rec. 10-06）规定，各国应按要求报送捕捞尖吻鲭鲨数据，没有按规定上报数据的，则该国自2013年开始禁止留存此鱼种，直到委员会秘书处收到这些数据。



长鳍鲭鲨

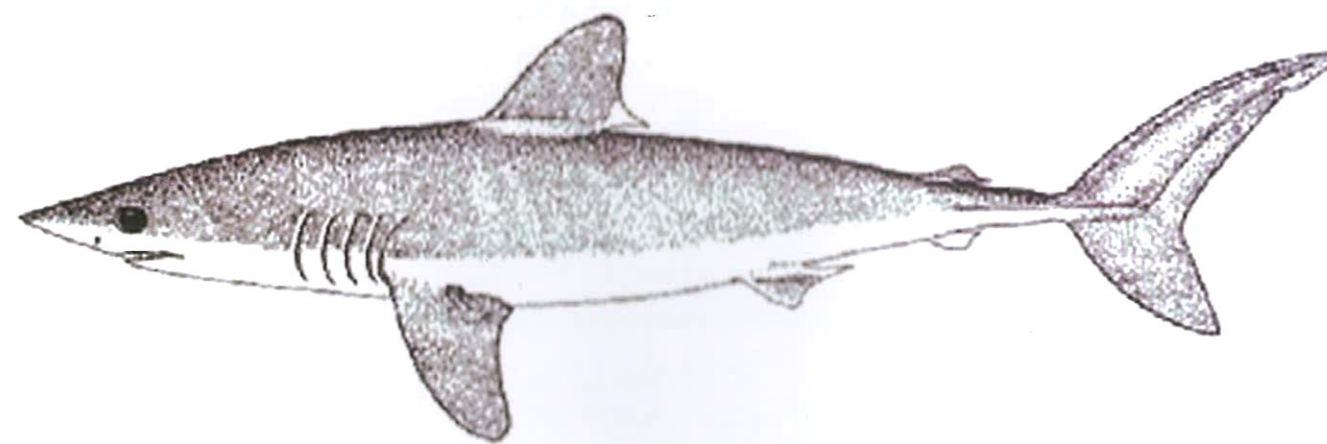
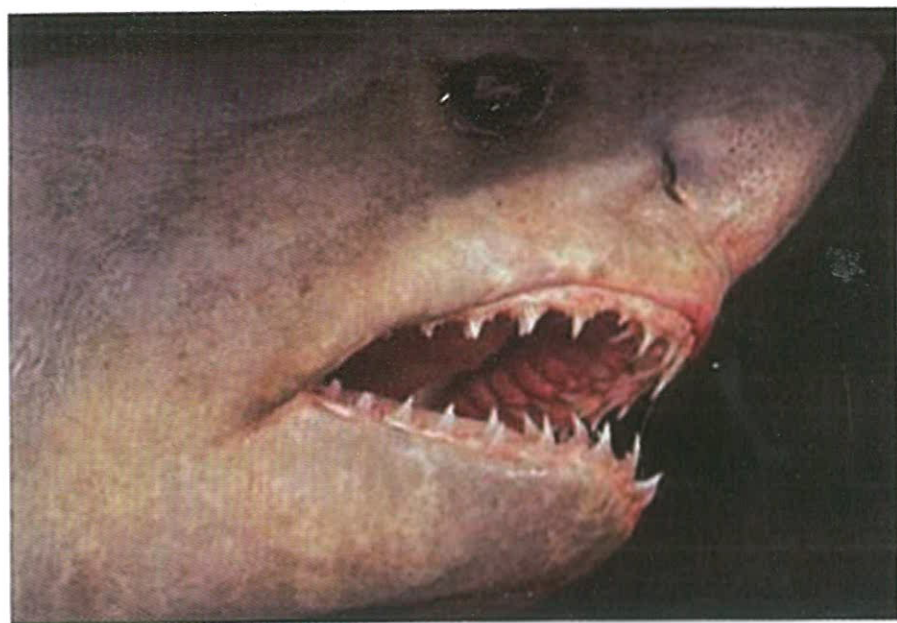
Longfin mako

Isurus paucus Guitart Manday, 1966



鼠 鲨

Porbeagle



FAO

大青鲨

Blue shark

Prionace glauca (Linnaeus, 1758)

背部蓝色



胸鳍长

腹部白色

CHINA LONGLINE LOGSHEET -- 中国金枪鱼延绳钓渔捞日志

生产洋区: 太平洋 印度洋 大西洋

NAME OF VESSEL: 船名 金枪鱼8号			COUNTRY OF REGISTRATION 注册国籍 中国						FISHING PERMIT OR LICENCE NUMBER(S) 公海捕捞许可证或入渔执照号码						TARGET SPECIES 主捕鱼种 大眼金枪鱼						YEAR 2015年								
NAME OF FISHING COMPANY 所属渔业公司 金枪鱼远洋渔业公司			RFMO NUMBER 渔业组织注册号						NAME OF CARRIER 转载船名称						PORT OF DEPARTURE 出港港口 斐济苏瓦						TRIP NUMBER THIS YEAR 航次数(本航次为今年第 2 航次)								
REGISTRATION NUMBER IN COUNTRY OF REGISTRATION 国籍证书号码						VESSEL SIZE 渔船吨位和长度 400t, 40m						• ALL DATES AND TIMES MUST BE LOCAL TIME 所有日期与时间以当地时间为主 • ALL WEIGHTS MUST BE KILOGRAMS 所有重量以千克为单位(大个体、小个体均需记录) • START A NEW LOGSHEET AFTER FULL OR PARTIAL UNLOADING 卸鱼后请换填新的记录表						ACTIVITY CODES 活动代码 1. SETING 下钩作业 2. A DAY AT SEA BUT NOT FISHED AND NOT IN TRANSIT 在海上无作业且非转换渔场 3. TRANSIT 转换渔场 4. IN PORT 在港 *PLEASE SPECIFY 请说明原因						DATE AND TIME OF DEPARTURE 出港时间和日期 2015.02.18					
INTERNATIONAL RADIO CALLSIGN 国际无线电呼号 BZXC9			LENGTH OF FLOAT LINE (M) 浮子绳长度 40m						LENGTH OF BRANCHLINE (M) 支绳长度 30m									LENGTH BETWEEN BRANCHLINE (M) 支绳间长度 40m						Port of Arrival 进港港口 斐济苏瓦					
MAINLINE MATERIAL 主绳材料 2			BRANCHLINE MATERIAL 支绳材料 2						TYPE OF BAIT 饵料鱼种类 鱿鱼 沙丁						PLACE OF UNLOADING 卸鱼地点						Date and Time of Arrival 进港日期与时间 2015.05.20-8:30								
SET DETAILS 下钩信息																													
MONTH 月		DAY 日		活动代码		MONTH 月		DAY 日		活动代码		MONTH 月		DAY 日		活动代码		MONTH 月		DAY 日		活动代码		MONTH 月		DAY 日		活动代码	
2		20		1																									
LATITUDE 下钩纬度(度.分)		20°18'		N √/S				N/S				N/S				N/S				N/S				N/S				N/S	
LONGITUDE 下钩经度(度.分)		175°20'		E √/W				E/W				E/W				E/W				E/W				E/W				E/W	
SET START TIME 下钩时间		18:30																											
NUMBER OF HOOKS 下钩数		2500																											
HOOKS BETWEEN FLOATS 两浮球间钩数		17																											
CATCH 渔获信息																													
NO. 尾数		KG 重量		NO. 丢弃尾数		NO. 尾数		KG 重量		NO. 丢弃尾数		NO. 尾数		KG 重量		NO. 丢弃尾数		NO. 尾数		KG 重量		NO. 丢弃尾数		NO. 尾数		KG 重量		NO. 丢弃尾数	
ALBACORE 长鳍金枪鱼		15 225		0																									
BIGEYE 大眼金枪鱼		20 800		0																									
SKIPJACK 鲣鱼		0 0		0																									
YELLOWFIN 黄鳍金枪鱼		10 300		0																									
BLUEFIN 蓝鳍金枪鱼		0 0		0																									
SWORDFISH 剑鱼		2 150		0																									
BLUE MARLIN 蓝枪鱼		2 115		0																									
STRIPED/WHITE MARLIN 红肉/白枪旗鱼		1 39		0																									
BLACK MARLIN 印度枪鱼		1 38		0																									
SAILFISH 雨伞旗鱼		0 0		0																									
SHORTBILL/LONGBILL SPEARFISH 小吻/锯鳞旗鱼		2 90		0																									
BLUE SHARK 大青鲨		5		5																									
SHORTFIN MAKO 尖吻鲭鲨(马加)		1		0																									
HAMMERHEAD SHARK 双髻鲨		0 0		0																									
LONGBILL MAKO 长鳍真鲨(马加舅)		1		0																									
OCEANIC WHITETIP 长鳍真鲨(黄鲨)		1		1																									
PORBEAGLE SHARK 鼠鲨		2		2																									
SILKY SHARK 镰状真鲨(黑鲨)		1		1																									
THRESHER SHARKS 长尾鲨		1		1																									
TIGER SHARK 虎鲨		0 0		0																									
OTHER SHARKS 其他鲨鱼																													
MANTA 蝠鲼		1		0																									
SEA TURTLE 海龟		0 0		0																									
SEA BIRD 海鸟		0 0		0																									
NAME OF CAPTAIN 船长姓名 吴建										DATE 日期 2015.03.15																			

注: 捕获到标志牌的鱼类, 请详细记录并上交标志。

